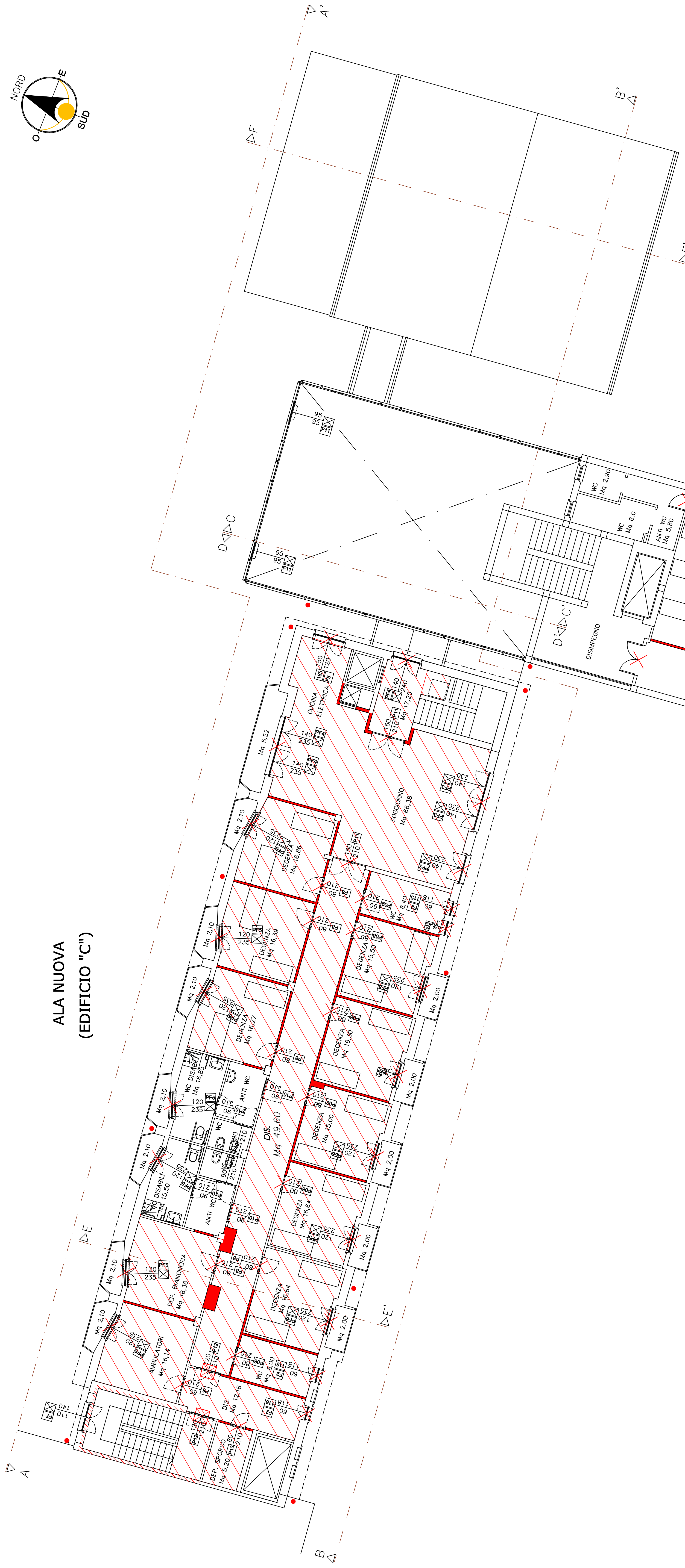
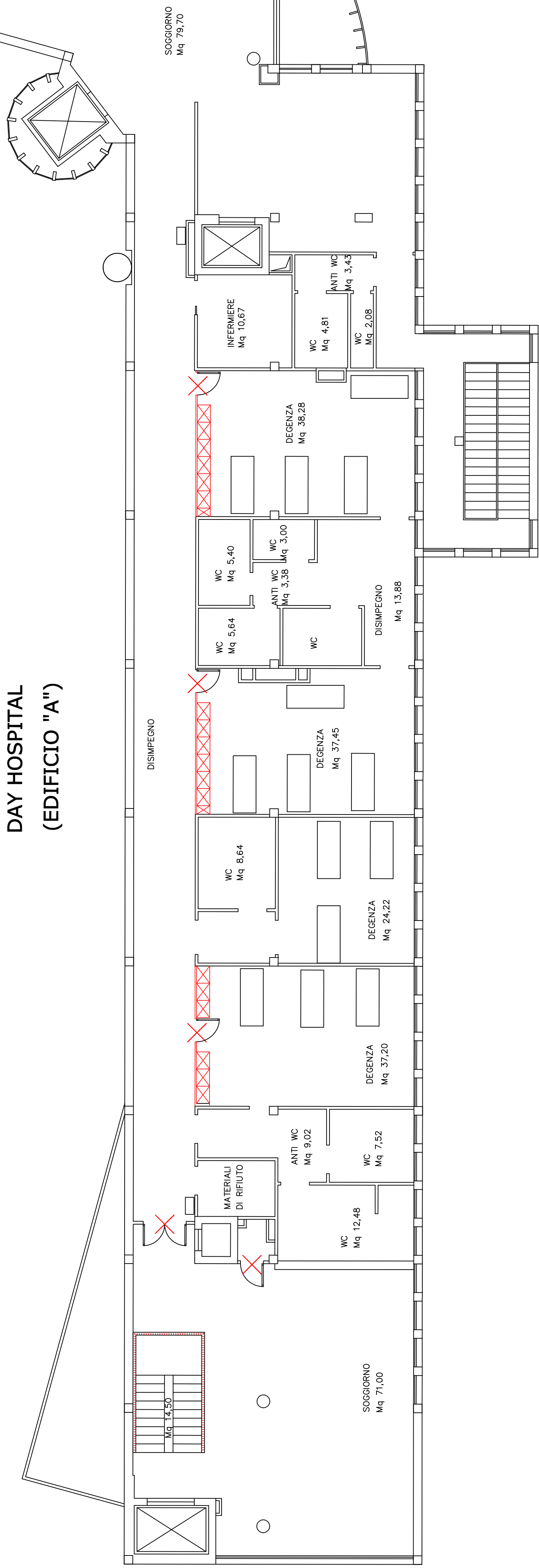


ALA NUOVA  
(EDIFICIO "C")



LEGENDA DEGLI INTERVENTI PROGETTUALI	
SIMBOLO	DESCRIZIONE
	Demolizione murature esistenti
	Demolizione totale di edificio esistente
	Demolizione di pavimento e massetto di sottopavimento
	Demolizione di intonaco esistente
	Area soggetta a scavo per bonifica da umidità di risalita
	Eliminazione di serramenti esistenti
	Rimozione e recupero di serramenti esistenti
	Rimozione di pluviali esistenti
	Rimozione di pareti attrezzate esistenti
	Eliminazione di ringhiera o opere in ferro

DAY HOSPITAL  
(EDIFICIO "A")



Lavori di adeguamento alle norme  
antincendio del centro di assistenza  
geriatrica residenziale "Le Grazie"



Tav.  
**A07**

TITOLO: PROGETTO ESECUTIVO

STATO DI FATTO:  
Pianta piano secondo



Consultare: Nota consultiva progettazione S.r.l.	Consultare: USL Umbria 2	Consultare: USL Umbria 2
Disegnato da: II	Disegnato da: II	Disegnato da: II
Coordinato da: II	Coordinato da: II	Coordinato da: II
Approvato da: II	Approvato da: II	Approvato da: II
File: II	File: II	File: II
Modificato da: II	Modificato da: II	Modificato da: II
Approvato da: II	Approvato da: II	Approvato da: II

Studio tecnico Ing. Sergio Lencio  
Via G. da Verrone n. 8 50100 Terzi  
Tel. 0574/285421 Fax 0574/285422  
E-mail: studio@studiogruppo.com